



# Regnskap 1. kvartal 2011

169. driftsår

# Hovedpunkter 1. kvartal 2011



- Rentenetto økt fra siste kvartal 2010, og på linje med samme kvartal 2010
- Utlånsvekst 19,5 % siste 12 mnd.
- Innskuddsvekst 14,2 % siste 12 mnd.
- Kostnader i tråd med budsjett

# Konsernregnskap 31.03.11

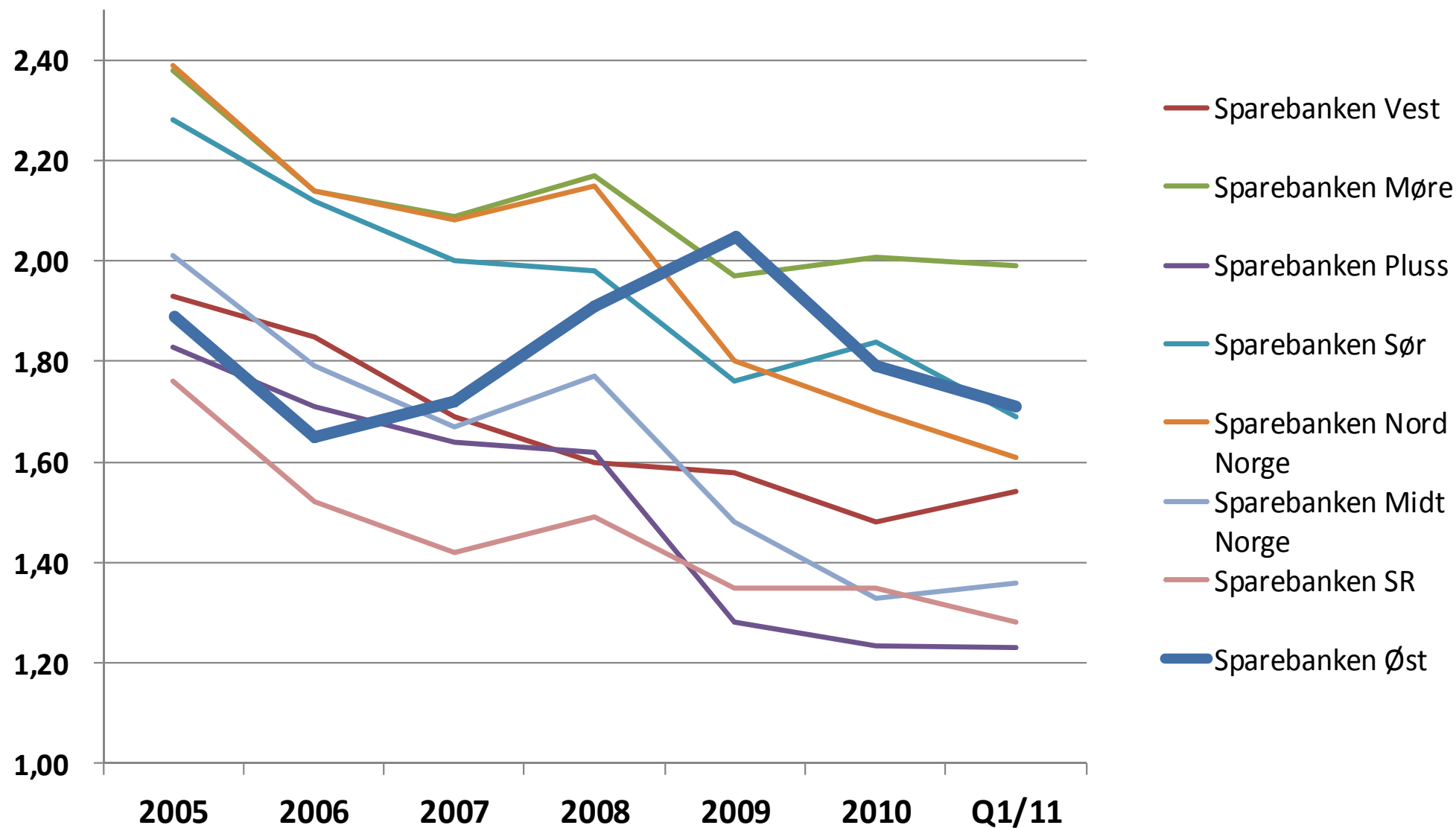


- Resultat før skatt 68,6 mill. kroner (119,2\*)
- Nettorente ned 0,25%p til 1,71% av GFK
- Totale kostnader 1,36% av GFK
  
- Kapitaldekning 16,62 (mål  $\geq$  13,00)
- Kjernekapitaldekning 14,85 (mål  $\geq$  11,00)
- EK-rentabilitet 11,49 (mål  $\geq$  11,00)
- Tap/IB nto.utlån kunder 0,03 (mål  $<$  0,4 %)

\*Engangseffekt AFP MNOK 30,7

Resultatregnskap (tall i MNOK)	310311	310310	310311	310310
Netto rente- og kredittprov.inntekter	107,8	107,8	1,71	1,96
Utbytte og andre inntekter av VP	0,1	1,0	0,00	0,02
Prov.innt. og innt. fra banktjenester	19,9	19,4	0,32	0,35
Prov.kostn. og kostn. fra banktjenester	7,3	6,0	0,12	0,11
Nto verdiendr. og gev. av val. og VP	22,8	39,7	0,36	0,72
Andre driftsinntekter	4,8	3,8	0,08	0,07
Lønn og generelle adm.kostn.	60,2	30,3	0,95	0,55
Andre driftskostnader	17,9	16,8	0,29	0,31
<b>RESULTAT FØR TAP/GEVINST</b>	<b>70,0</b>	<b>118,6</b>	<b>1,11</b>	<b>2,15</b>
Tap på utlån og garantier	1,4	(0,6)	0,02	(0,01)
<b>RESULTAT FØR SKATTEKOSTNAD</b>	<b>68,6</b>	<b>119,2</b>	<b>1,09</b>	<b>2,16</b>
Beregnet skattekostnad	18,1	31,6	0,29	0,57
<b>RESULTAT ETTER SKATT</b>	<b>50,5</b>	<b>87,6</b>	<b>0,80</b>	<b>1,59</b>

# Rentenetto konsern



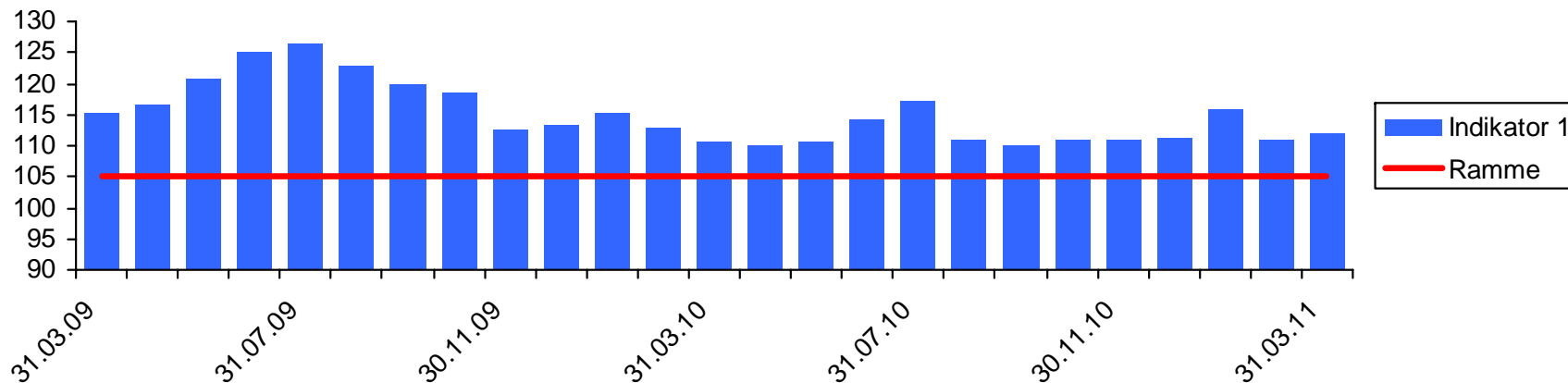
Eiendeler (tall i MNOK) konsern	310311	310310	Endr. %
Kontanter og fordringer på sentralbanker	502,5	822,1	-38,9
Statskasseveksler	919,6	721,0	+27,5
Utlån til og fordr. på kredittinstitusjoner	82,7	262,2	-68,5
Utlån til og fordringer på kunder	20.255,6	16.957,8	+19,5
- Individuelle nedskrivninger	(128,7)	(103,7)	+24,1
- Nedskrivninger på grupper av utlån	(37,9)	(53,7)	-29,4
Rentebærende verdipapirer	2.637,9	3.326,0	-20,7
Aksjer mv.	488,3	345,4	+41,4
Varige driftsmidler	361,2	291,3	+24,0
Andre eiendeler	74,3	127,0	-41,5
Forskuddsbetalinger og opptj. inntekter	90,1	99,2	-9,2
<b>SUM EIENDELER</b>	<b>25.245,6</b>	<b>22.794,6</b>	<b>+10,8</b>

Gjeld og egenkapital (tall i MNOK) konsern	310311	310310	Endr.%
Gjeld til kredittinstitusjoner	1.894,4	2.270,9	-16,6
Innskudd fra kunder	8.025,6	7.026,1	+14,2
Gjeld til staten, bytte OmF	915,4	915,4	+0,0
Gjeld stiftet ved utstedelse av verdipapirer	11.522,3	9.879,7	+16,6
Andre forpliktelser	313,4	282,6	+10,9
Påløpte kostn. og mott. ikke opptj.innt.	138,1	139,7	-1,1
Avsetninger til pål. kostnader og forpliktelser	35,8	41,6	-13,9
Ansvarlig lånekapital	597,5	659,0	-9,3
<b>Sum gjeld</b>	<b>23.442,5</b>	<b>21.215,0</b>	<b>+10,5</b>
Innskutt egenkapital	595,1	595,1	+0,0
Opptjent egenkapital	1.157,5	896,9	+29,1
Udisponert resultat	50,5	87,6	-42,4
<b>Sum egenkapital</b>	<b>1.803,1</b>	<b>1.579,6</b>	<b>+14,1</b>
<b>SUM GJELD OG EGENKAPITAL</b>	<b>25.245,6</b>	<b>22.794,6</b>	<b>+10,8</b>

# Likviditet



- Robust likviditetssituasjon
  - 111,9% overfinansiering av illikvide eiendeler
  - 12 måneders drift uten frisk kapital, prognose viser likviditetsoverskudd neste 23 mnd.





# Forfallsstruktur funding

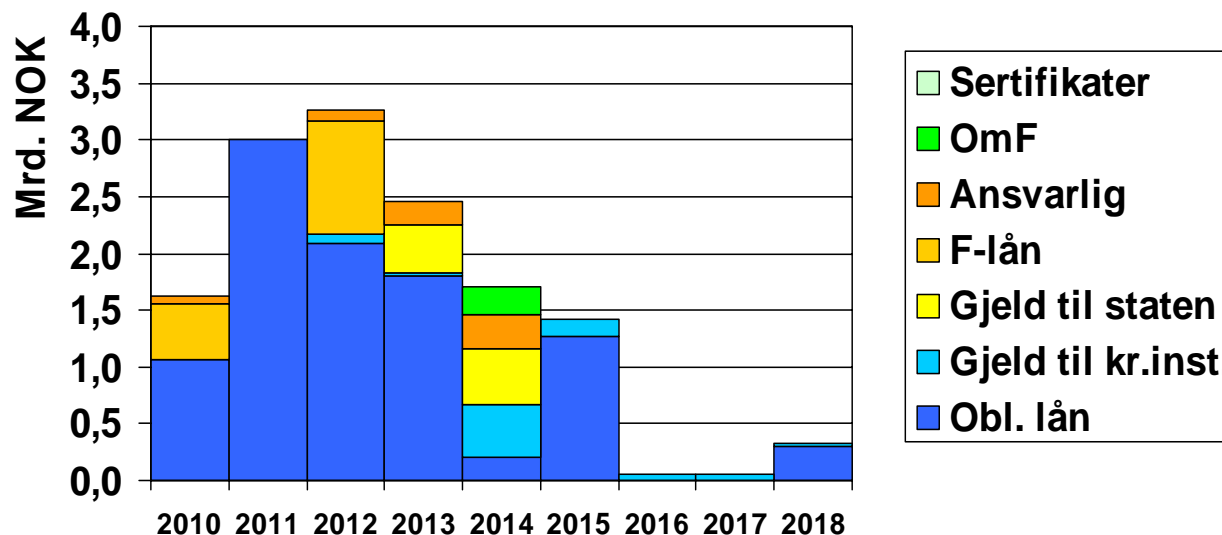


Tilbakekjøp og utstedelser av senior obligasjonslån og OmF har gitt lengre løpetider på gjeldssiden.

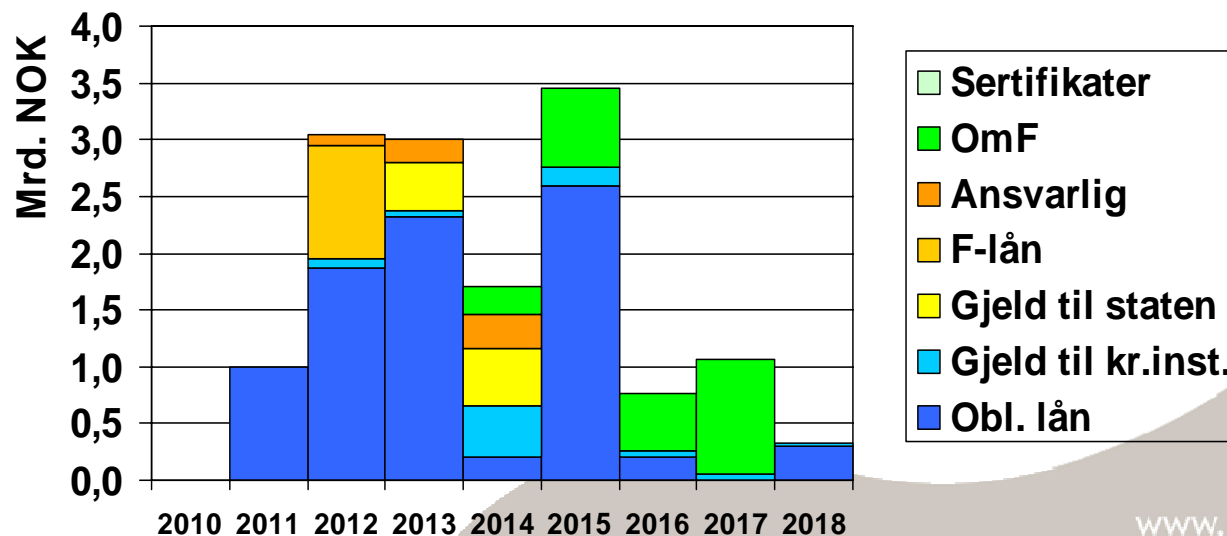
Sparebanken Øst vil fortsette prosessen med å overføre lån til Boligkredittselskapet for å utnytte OmF som finansieringskilde.

Sparebanken Øst vil fortsette å søke en diversifisert fundingstruktur både med hensyn til kilder og løpetider.

### Forfallstruktur funding per Q1 2010



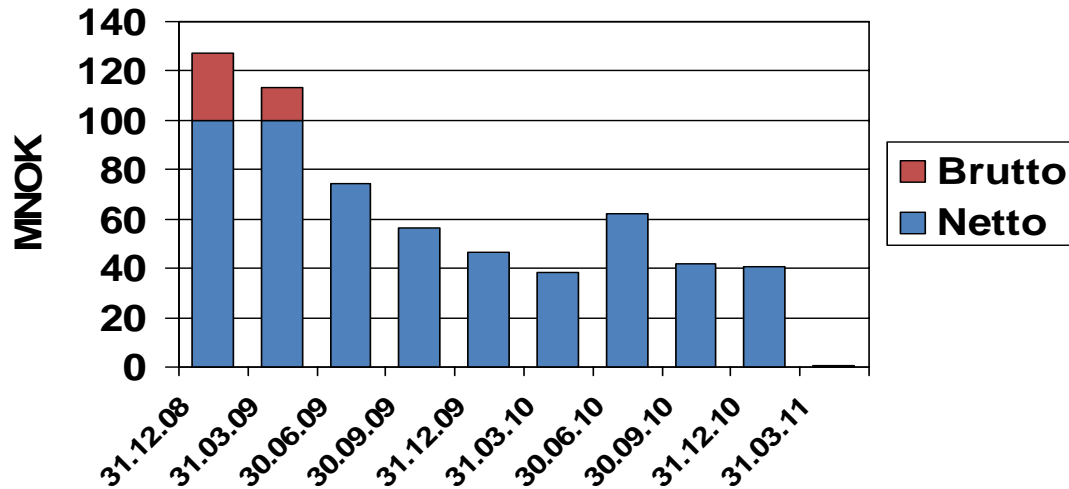
### Forfallstruktur funding per Q1 2011



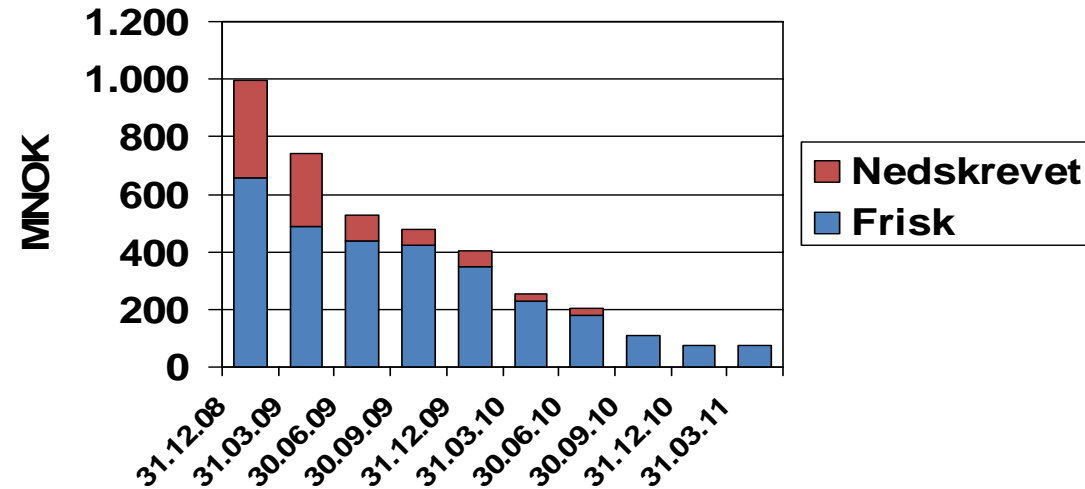
# Finansielle plasseringer



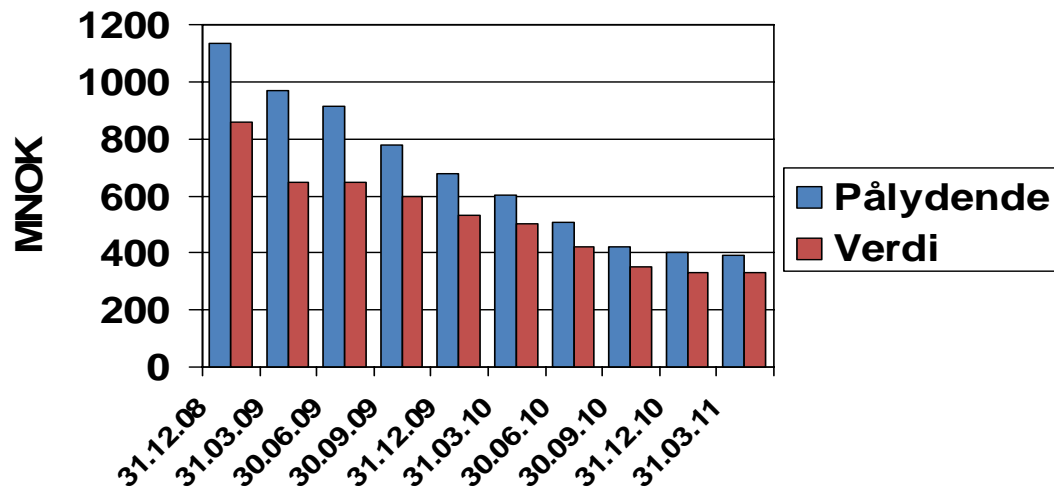
## Garanti Eksportfinans



## Syndikerte utlån

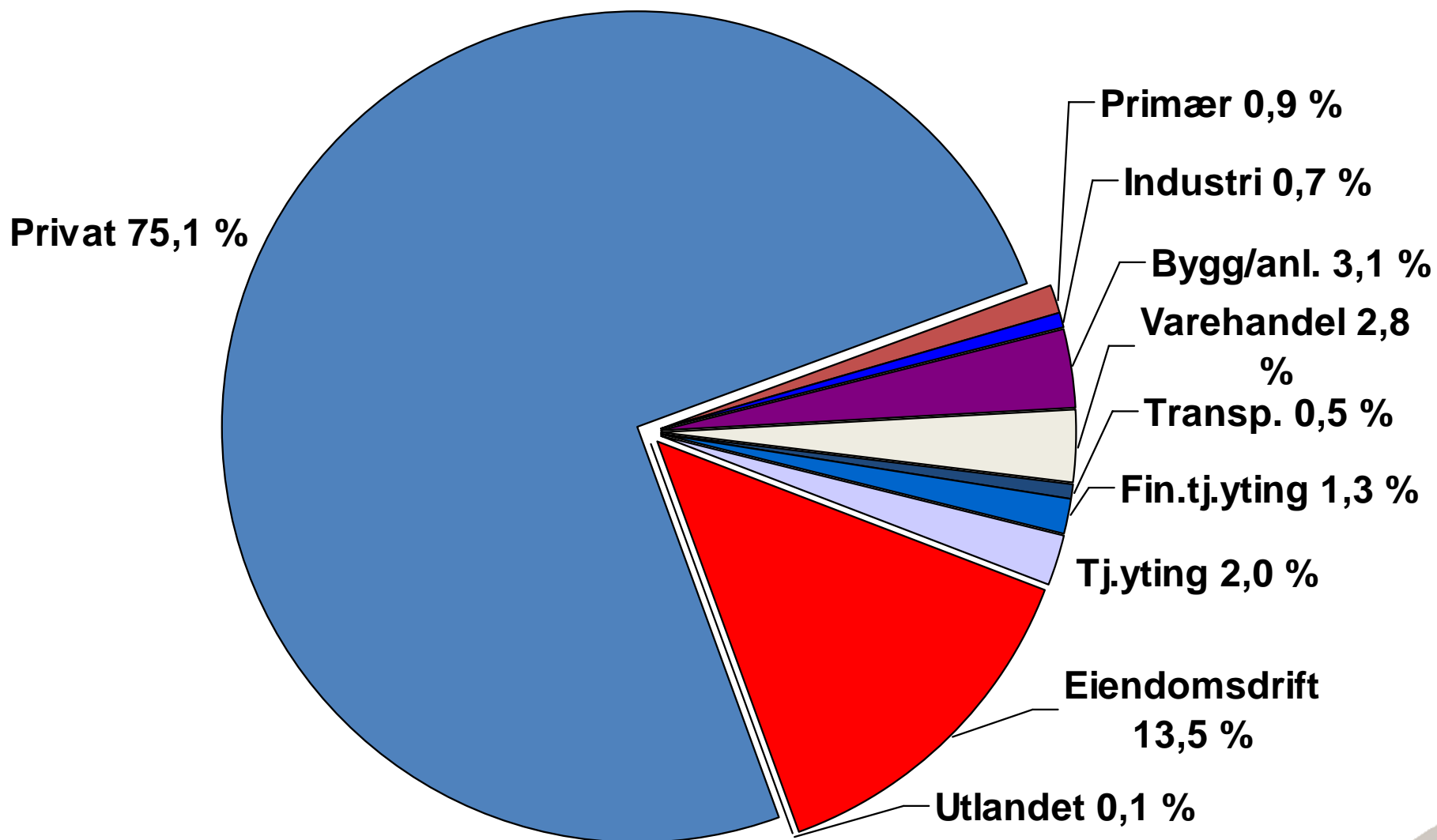


## Investeringsportefølje

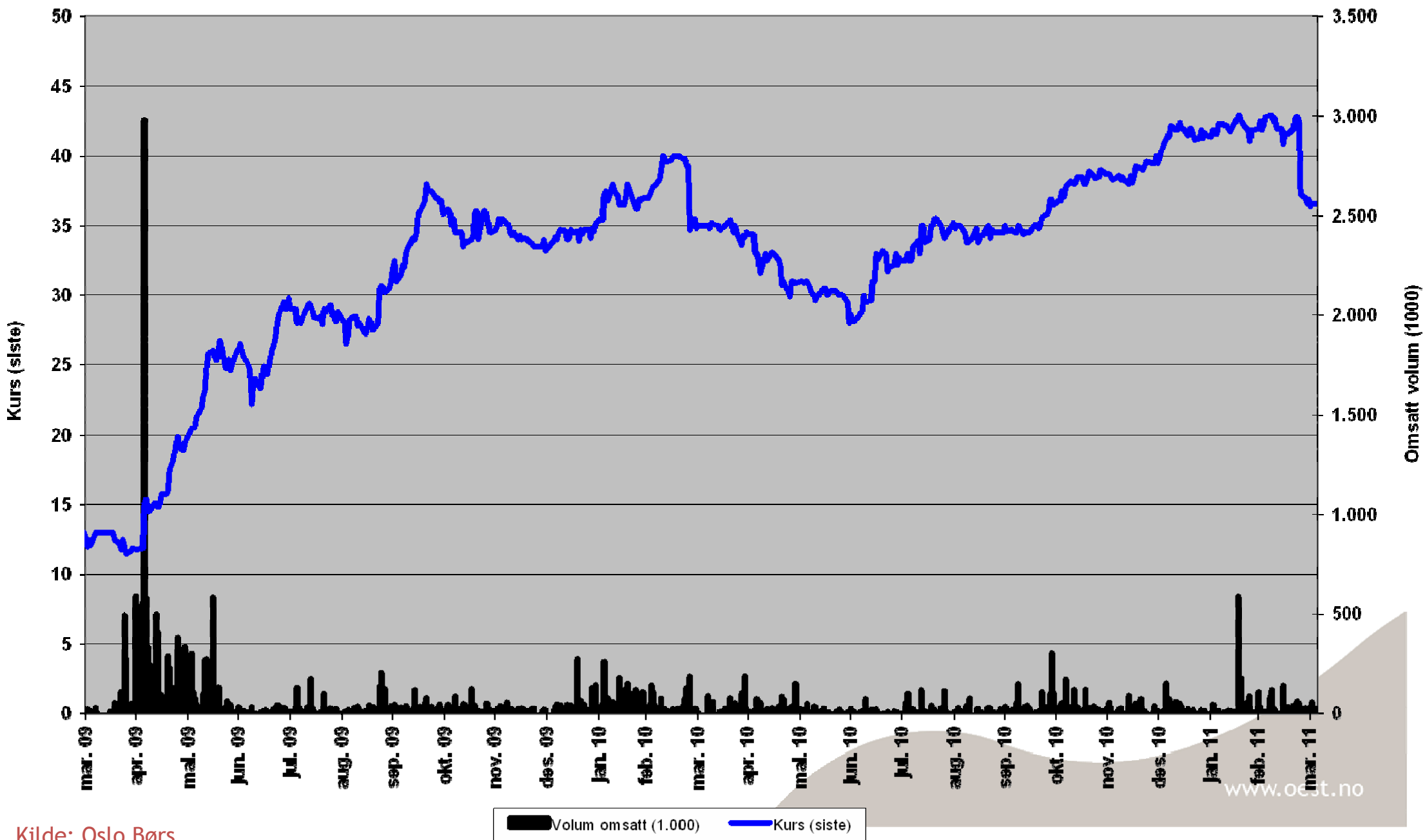


- Risiko på finansielle plasseringer redusert
- Kontrollert nedbygging fortsetter

# Brutto utlån konsern etter sektor



# SPOG



Kilde: Oslo Børs

www.oest.no

# De 20 største egenkapitalbeviseneierne

pr. 31.03.2011



NAVN	EK-BEVIS	%	NAVN	EK-BEVIS	%
MP PENSJON PK	2.073.100	10,00	HØIBRAATEN CLAUS JØRGEN	200.000	0,96
SKAGEN VEKST	1.500.000	7,24	HUSTADLITT AS	200.000	0,96
DIRECTMARKETING INVEST AS	999.500	4,82	TERRA UTBYTTE VPF	198.609	0,96
HANSEN ASBJØRN RUDOLF	466.443	2,25	JULIUS JOHANNESSEN & SØNNER AS	175.000	0,84
STORETIND AS	428.631	2,07	ANNA A/S	162.280	0,78
NORDISK FINANS INVEST AS	427.323	2,06	ANDERSEN GUNNAR	157.262	0,76
SPAREBANKSTIFTELSEN	308.320	1,49	LØKKE HELGE ARNFINN	148.433	0,72
AS ANDERSEN EIENDOMSSELSKAP	249.500	1,20	TEIGEN HELLIK	120.400	0,58
FORETAKSKONSULENTER AS	243.600	1,18	GJENSIDIGE NORDMØRE OG ROMSDAL	120.000	0,58
TELEPLAN HOLDING AS	239.665	1,16	PROFOND AS	120.000	0,58

# Nøkkeltall egenkapitalbevis (konsern)



	310311	2010	2009	2008	2007
Fortjeneste/bevis e/skatt konsern kr. <sup>1)</sup>	4,55	7,22	7,05	-8,05	19,84
Fortjeneste/bevis e/skatt morbank kr. <sup>1)</sup>	3,72	6,78	6,42	-8,15	17,95
Antall egenkapitalbevis (mill.)	20,73	20,73	20,73	3,88	3,64
Eierbrøk <sup>2)</sup>	46,04%	49,05%	49,63%	33,39%	34,87%
Bokført egenkapital pr. bevis kr. <sup>3)</sup>	40,27	39,14	35,56	124,47	134,14
Utbytte kr.	-	5,00	4,00	-	15,00
Omløpshastighet (omsatt /utstedt)	52,3%	45,1%	103,1%	8,2%	12,6%

- 1) Eierandelskapitalens del av konsernets resultat etter skatt (annualisert) per utestående egenkapitalbevis
- 2) Eierandelskapital+utjevningfond+overkurs i % av morbankens totale EK ekskl. avsetning for årets utbytte
- 3) Eierandelskapital (konsern, etter utbytte) dividert på antall egenkapitalbevis



Sparebanken Øst  
P.O.Box 54  
3001 Drammen  
Norway

Phone: +47 915 03220  
Fax: +47 3275 2501  
[www.oest.no](http://www.oest.no)  
[firmapost@oest.no](mailto:firmapost@oest.no)

CEO Trond Tostrup  
+47 9016 9639  
[trond.tostrup@oest.no](mailto:trond.tostrup@oest.no)

CFO Kjell Engen  
+47 9577 5003  
[kjell.engen@oest.no](mailto:kjell.engen@oest.no)

[www.oest.no](http://www.oest.no)